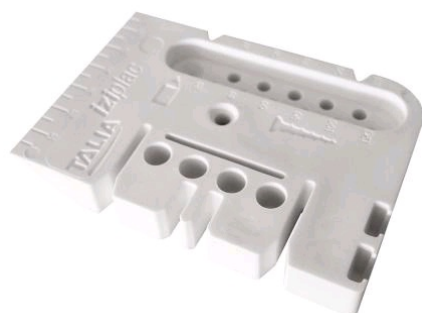


Outil multifonction IZIPLAC

Référence : 116102



Description



10 fonctions en tout, de la pose des rails à la pose des plaques de plâtre :

- Cale (ép. 13mm) pour tracés, implantation, huisseries
- Biseau pour l'implantation des sous rampants
- Emplacement de vis pour maintien de plaque en pose rampant
- Mire longue portée laser avec clips de maintien (rails et lisses)
- Arrache-vis
- Rabot pour le chant des plaques
- Trace-cercles Ø de 20 à 120 mm
- Brise lame de cutter
- Jauge de profondeur pour les huisseries
- Porte-embout de visseuse.

+ Produits

10 fonctions sur un seul outil

En polyamide : léger et résistant

42,98 € HT

soit 51,58 € TTC

dont éco-part. : 0,03€

Références produits

| RÉFÉRENCE | UNITÉ DE VENTE | PRIX € HT |
|-----------|----------------|-----------|
| 116102 | 1 pièce | 42,98 € |